



GREEN ELECTRONICS



SMC

Supports



ISO
9001



ISO
14001



BS OHSAS
18001:2007



SAURO[®]

ELECTRONIC CONNECTORS

by the law

SMC 072

Soportes Modulares

**Anchura de la Placa:**

2.835 in (72 mm)

**Clase de Soporte:**

MODULAR

**Color Estándar:**

VERDE

**Espesor de la Placa:**

.063 in (1.6 mm)

**Material:**

PA6.6 (UL94-V0)



SMC072



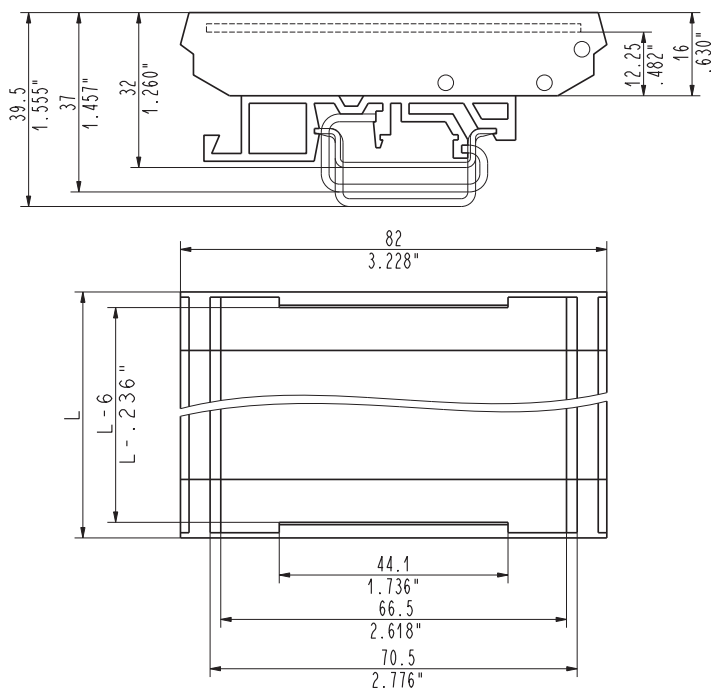
SMC 072

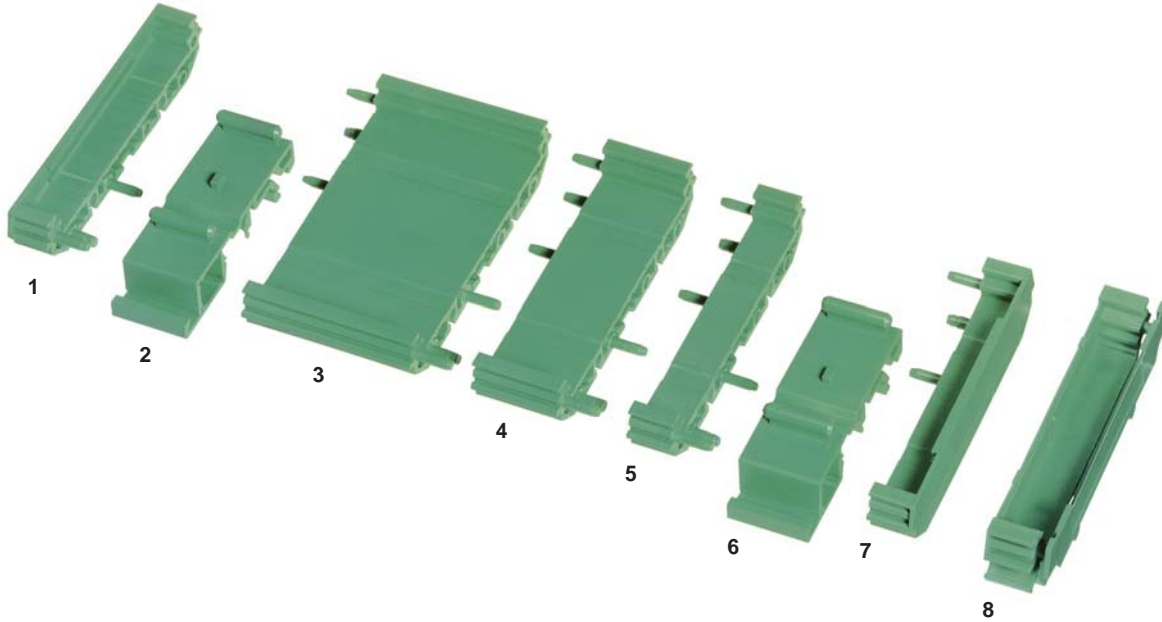
Soportes Modulares para Placas de 72 mm (2.835 in)

Los **Elementos Base**, junto con los dos **Elementos Laterales** y con uno o dos **Enganches para Carril DIN**, están realizados para ser montados a presión entre ellos para realizar unos

Soportes Portaplaca según el esquema siguiente. Para **placas de 11 mm** de anchura se entrega un unico **Módulo Completo**, que en realidad está formado por dos elementos enganchados.

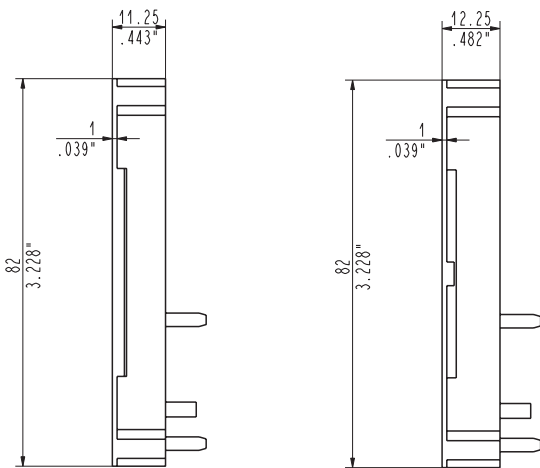
Soportes Modulares para Placas de 72 mm (2.835 in)





- 1 SMC072T011
- 2 SMC072P020
- 3 SMC072S045
- 4 SMC072S022
- 5 SMC072S011
- 6 SMC072P020
- 7 SMC072T011
- 8 SMC072T013

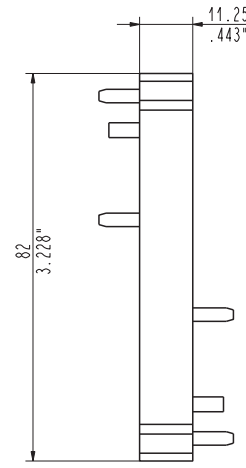
Elemento Lateral



SMC072T011

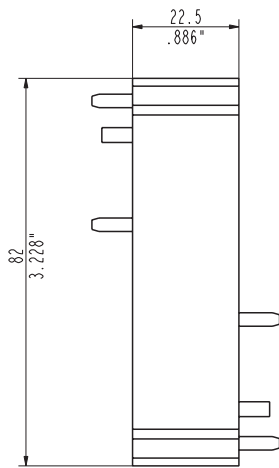
SMC072T012

Elemento Base



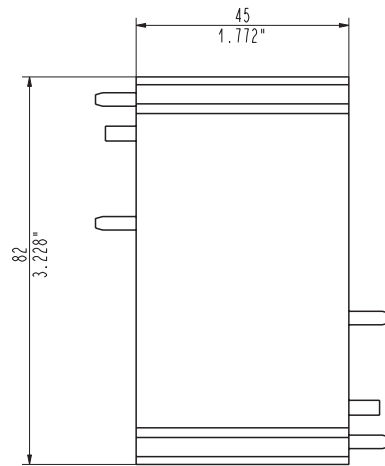
SMC072S011

Elemento Base



SMC072S022

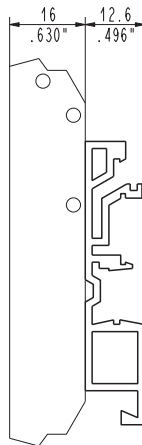
Elemento Base



SMC072S045

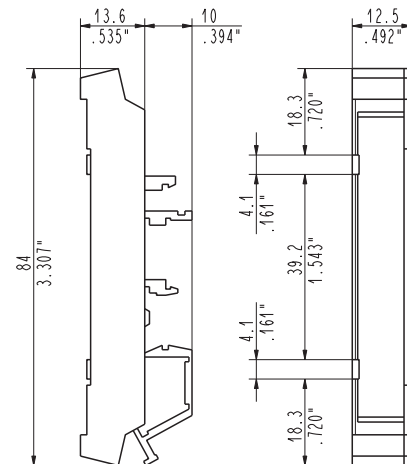
Soportes Modulares

Enganche para Carril DIN



SMC072P020

Módulo Completo



SMC072T013

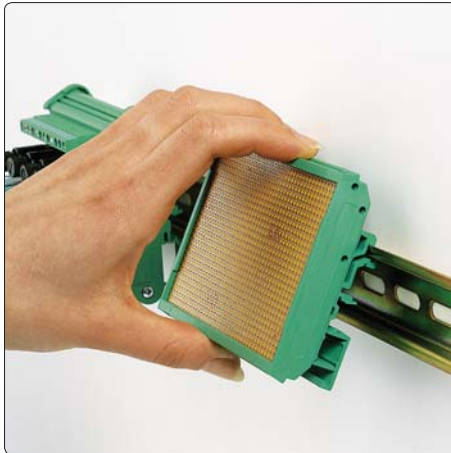
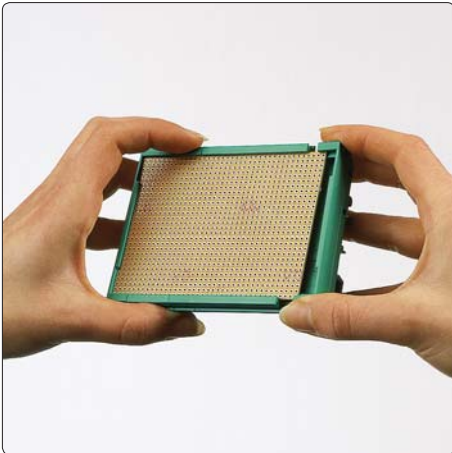
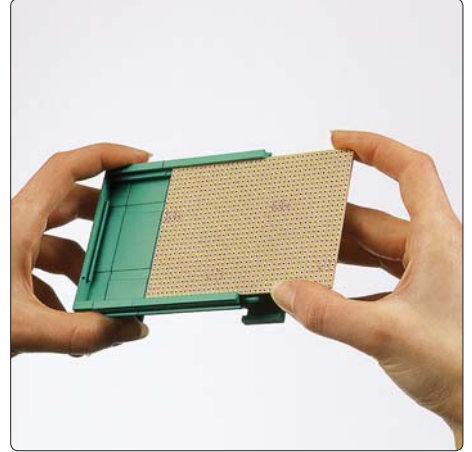
Descripción	Código	Pz. / conf.
Elemento Lateral	SMC072T011	50
Elemento Base	SMC072S011	50
Elemento Base	SMC072S022	50
Elemento Base	SMC072S045	50
Enganche para Carril DIN	SMC072P020	50
Modulo Completo	SMC072T013	50

En el esquema de abajo se indica la longitud del Soporte Portaplaca, en el externo de los Elementos Laterales y su correspondiente configuración, para algunas longitudes de placas.

Longitud Placa		Long. Soporte		Elemento Lateral	Elemento Base	Elemento Base	Elemento Base	Enganche para Carril DIN	Modulo Completo
(mm)	(in)	(mm)	(in)	SMC072T011	SMC072S011	SMC072S022	SMC072S045	SMC072P020	SMC072T013
11,00	.433	12,50	.492						1
20,00	.787	22,50	.886	2				1	
31,25	1.230	33,75	1.329	2	1			1	
42,50	1.673	45,00	1.772	2		1		2	
53,75	2.116	56,25	2.215	2	1	1		2	
65,00	2.559	67,50	2.657	2			1	2	
76,25	3.002	78,75	3.100	2	1		1	2	
87,50	3.445	90,00	3.543	2		1	1	2	
98,75	3.888	101,25	3.986	2	1	1	1	2	
110,00	4.331	112,50	4.429	2			2	2	
121,25	4.774	123,75	4.872	2	1		2	2	

EXAMPLES OF INSTALLATION

Soportes Modulares SMC 072



SMC 107

Soportes Modulares

**Anchura de la Placa:**

107.5 mm (4.232 in)

**Clase de Soporte:**

MODULAR

**Color Estándar:**

VERDE

**Espesor de la Placa:**

.063 in (1.6 mm)

**Material:**

PA6.6 (UL94 - V0)



SMC107



SMC 107

Soportes Modulares para Placas da 107.5 mm (4.232 in)

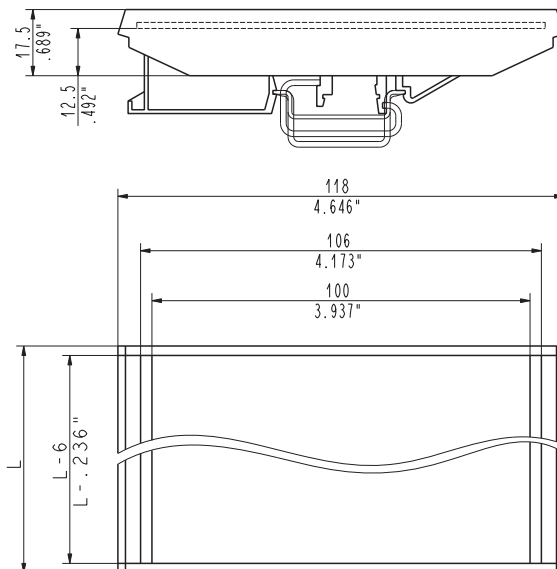
Los **Elementos Base** y el **Elemento Lateral** están realizados para ser montados enganchándose entre ellos, para realizar unos Soportes Portaplacas según el esquema en la página siguiente.

Por lo menos uno de los **Elementos Base** tiene que disponer de **Enganche**.

Entre cada pareja de **Elementos Base** tienen que introducirse de 2 a 4 **Refuerzos en Latón**.

Para el correcto montaje del Soporte, el eventual **Elemento Base SMC107S016** tiene que ser posicionado entre dos **Elementos Base SMC107S035** o **SMC107P035**.

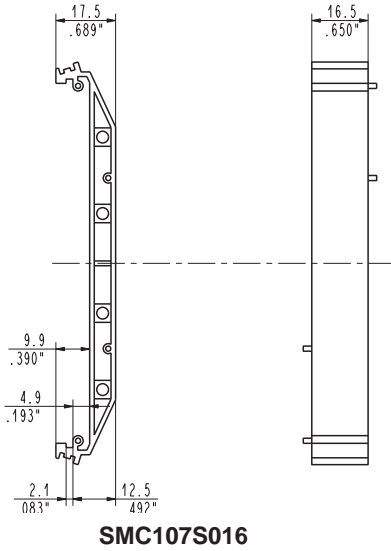
Soportes Modulares para Placas da 107.5 mm (4.232 in)



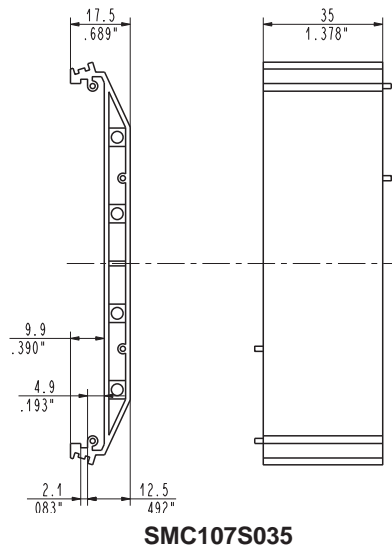


- 1 SMC107T000
- 2 SMC107P035
- 3 SMC107S00T
- 4 SMC107S035
- 5 SMC107S016
- 6 SMC107P035
- 7 SMC107T000

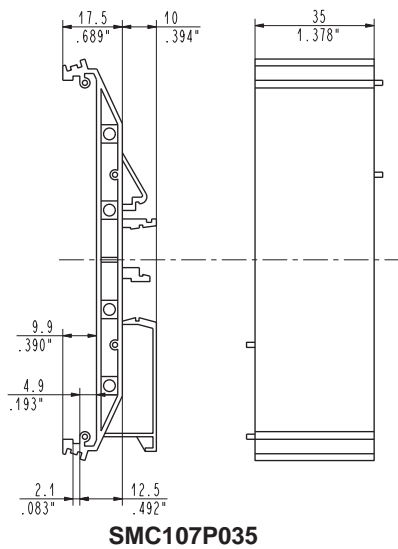
Elemento Base



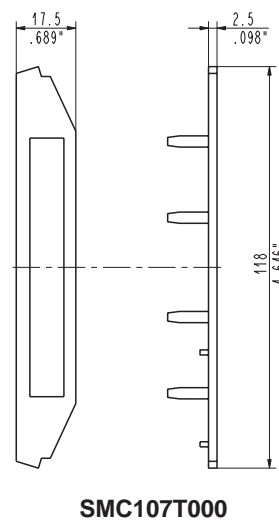
Elemento Base



Elemento Base con Enganche



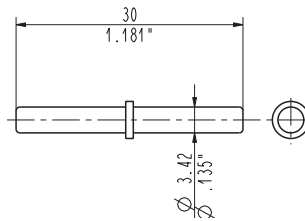
Elemento Lateral



Descripción	Código	Pz. / conf.
Elemento Base	SMC107S016	50
Elemento Base	SMC107S035	50
Elemento Base con Enganche	SMC107P035	50
Elemento Lateral	SMC107T000	100

Soportes Modulares

Refuerzo en Latón



SMC107S00T

SMC107S00T

Refuerzos

Los Refuerzos en Latón tienen como objetivo el aumentar la fuerza del Soporte Modular y tienen que ser introducidos en los correspondientes agujeros de los Elementos Base, en cada junta entre un Elemento y su adyacente. Se pueden

utilizar de 2 a 4 por lado entre dos Elementos SMC107S035 o SMC107P035, mientras hay que utilizar 2 por lado en el Elemento SMC107S016.

Descripción	Código	Pz. / conf.
Refuerzo en Latón	SMC107S00T	100

En el esquema de abajo se indica la longitud del Soporte Portaplaca, en el externo de los Elementos Laterales y su correspondiente configuración, para algunas longitudes de placas.

Longitud Placa		Long. Soporte		Elemento Lateral	Elemento Base	Elemento Base	Enganche para Carril DIN	Refuerzo en Latón
(mm)	(in)	(mm)	(in)	SMC107T000	SMC107S016	SMC107S035	SMC107P035	SMC107S00T
38.50	1.516	40.00	1.575	2			1	
55.00	2.165	56.50	2.224	2	1		1	
73.50	2.894	75.00	2.953	2			2	2 ÷ 4
90.00	3.543	91.50	3.602	2	1		2	4
108.50	4.272	110.00	4.331	2		1	2	4 ÷ 8
125.00	4.921	126.50	4.980	2	1	1	2	6 ÷ 8
143.50	5.650	145.00	5.709	2		2	2	6 ÷ 12
160.00	6.299	161.50	6.358	2	1	2	2	8 ÷ 12
178,50 mm	7.028 in	180,00 mm	7.087 in	2		3	2	8 ÷ 16

EXAMPLES OF INSTALLATION

Soportes Modulares SMC107

Standard PRODUCTS

