



GREEN ELECTRONICS



**MCQ**

Terminal Blocks



ISO  
9001



ISO  
14001



BS OHSAS  
18001:2007



**SAURO<sup>®</sup>**

**ELECTRONIC CONNECTORS**

*by the law*

**Características funcionales**

**Tipo de capacidad:**  
alta



**Color estándar:**  
verde



**Altitud:**  
17.48 mm (.688 in)



**Máxima sección de cable homologada:**  
rígido: 2.5 mm<sup>2</sup> (IEC EN); 12AWG  
flexible: 2.5 mm<sup>2</sup> (IEC EN); 12 AWG

**Apertura del cajetín:**  
2.3 x 2.9 mm (.091 x .114 in)



**Versiones:**  
apilable

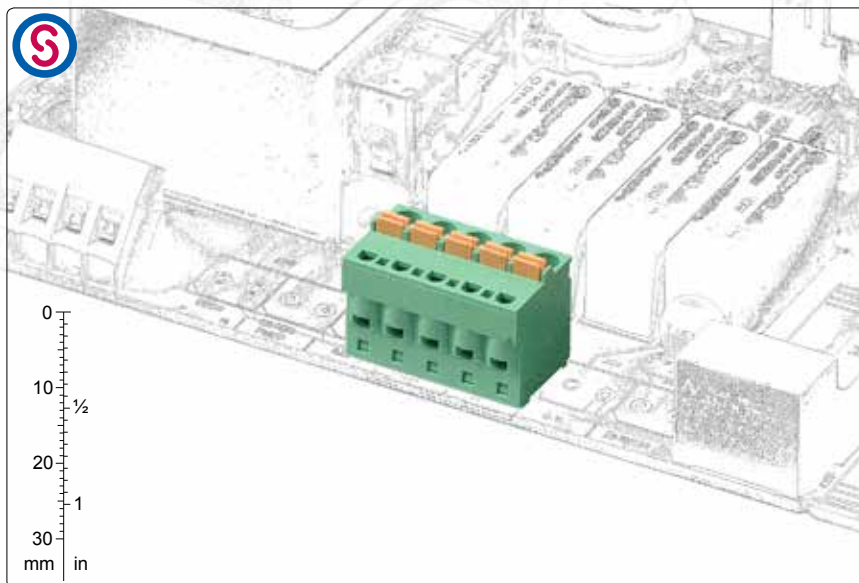
**Numero máximo de polos en cuerpos monolíticos:**  
de 2 hasta 18



**Pasos:**  
metricos 5 mm, 10 mm  
(.197 in, .394 in)



pulgados 5.08 mm, 10.16 mm  
(.200 in, .400 in)



Paso 5/5.08 mm  
de 2 hasta 18 polos  
90°, Apilable



Paso 5/5.08 mm  
de 2 hasta 18 polos  
Recto, Apilable

**Pat.**



BSC para regletas de muelle  
BSC\_0C0/0R  
de 2 hasta 6 polos



Paso 10/10.16 mm  
de 2 hasta 9 polos  
90°, Apilable

**Breve Descripción**

La regleta Serie MCQ para circuitos impresos es una solución ideal por quien, para necesidad de layout del PCB necesita regletas en las cuales la dirección de introducción del cable sea paralela a la dirección del mando de apretado, manteniendo una fuerza de apriete comparable con la de tecnología de ascensor.

La utilización de un sistema a muelle, además, permite un cableado rápido e insensible a las vibraciones; es posible la utilización de cables rígidos o flexibles con puntera, pero también flexibles no preparados pulsando el pulsante apropiado.

Está disponible en pasos metricos de 5 mm (.197 in) y de 10 mm (.394

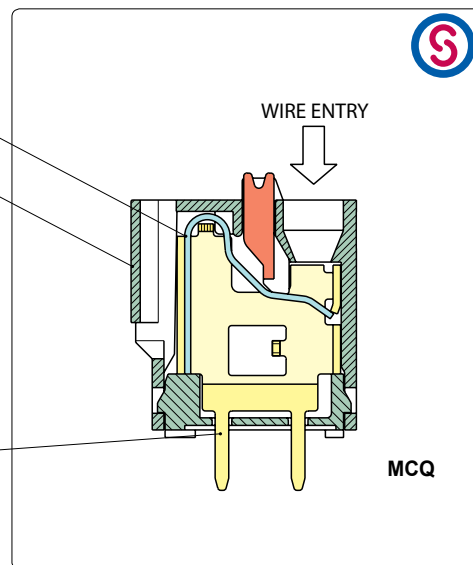
in) y en decimo de pugada de 5.08 mm (.200 in) y de 10.16 mm (.400 in) con cuerpos monolíticos desde 2 hasta 18 vias.

Todos los cuerpos son apilables por eso es posible utilizar singularmente regletas monolíticas desde 2 hasta 18 vias o componer regletas bases hasta obtener un cualquier numero de vias; explotando esta peculiaridad es posible gestionar un almacenaje mínimo de regletas base.

Los empaquetados Kit permiten una simplificación de la gestión del producto, del almacen y del ensamblaje, porque con un sólo código se reciben más versiones, se reducen de mucho a los part-number y se reducen los riesgos de error.

## Características de los componentes

- Muelle de ajuste en acero
- Cuerpo plástico en Poliamida  
Color estándar: VERDE  
Autoextinción en clase V0 según UL94.  
Resistente a los disolventes clorados  
exentos de fósforo, dioxina y  
halógenos perjudiciales para la salud
- Pin en aleación de cobre estañado,  
facilmente soldable, sin plomo



## Características mecánicas

Espesor de la placa:	max. 2.4 mm (.094 in)
Diámetro taladro:	min. 1.4 mm (.055 in)
Longitud a desaislar:	10 mm (.39 in)
Intervalo de temperatura de utilización:	-40 °C ÷ +110 °C (-40 °F ÷ +230 °F)
Categoría climática:	40/110/21 según EN 60068-1

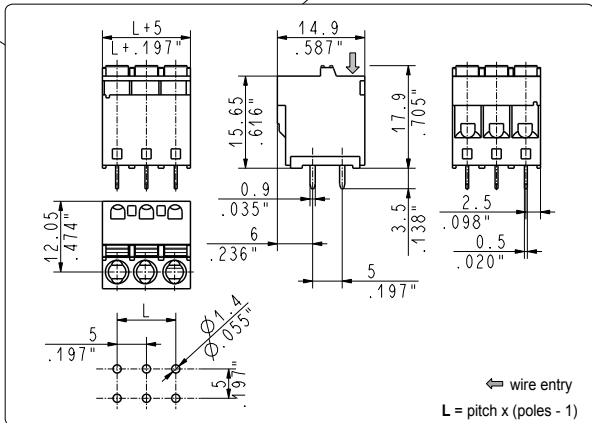
## Características eléctricas\*

Sección de cable rígido:	30÷12 AWG; 0.2 ÷ 2.5 mm <sup>2</sup> (IEC EN)*
Sección de cable flexible:	30÷12 AWG (UL)*; 0.2 ÷ 2.5 mm <sup>2</sup> (IEC EN)*
Tensión nominal, pasos 5 mm (.197 in) y 5.08 mm (.200 in):	300 V (UL)*
Tensión nominal, pasos 10 mm (.394 in) y 10.16 mm (.400 in):	750 V (IEC EN)*
Corriente nominal:	12 A (UL)*
Resistencia de contacto:	<15 mΩ
Resistencia de aislamiento:	>10 <sup>9</sup> Ω (500V DC)

\*Todos los datos de arriba son los más altos entre los homologados.  
V voltaje, I valores de corriente y apriete están ligados a las normas que tienen que aplicarse al producto y a su uso.

## Homologaciones

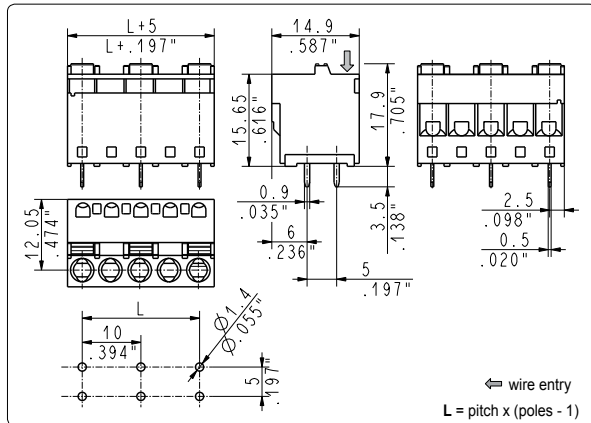
IEC-EN	IEC:	250 V - T 110 - 12 A - 2.5 mm <sup>2</sup> rígido e flexible por pasos 5 mm y 5.08 mm
	EN 60998	750 V - T 110 - 12 A - 2.5 mm <sup>2</sup> rígido e flexible por pasos 10 mm y 10.16 mm
UL	UL:	300 V - 12 A - 30÷12 AWG flexible por pasos 5 mm y 5.08 mm
	File E167473	600 V - 12 A - 30÷12 AWG flexible por pasos 10 mm y 10.16 mm
Los valores de aplicación para equipo final tienen que ser según las normas UL y a éste aplicables.		



**MCQ\_001** 90°, side stackable

5 mm / .197" pitch

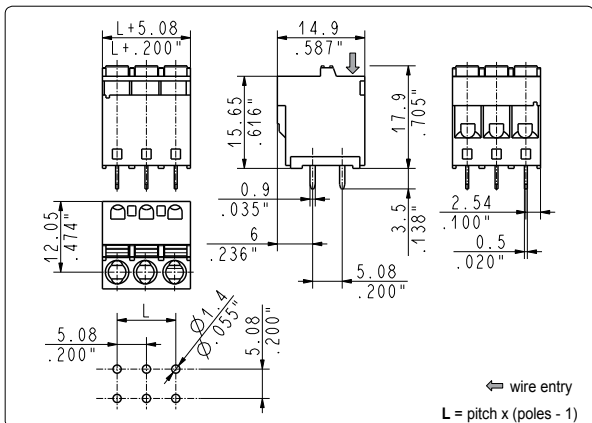
Poles	Code	Pcs/pack.	W [kg]*	Pcs/Ind.**	W [kg]*
02	MCQ02001	300	0,90	1250	3,75
03	MCQ03001	200	0,90	1000	4,50
04	MCQ04001	200	1,20	1000	6,00
05	MCQ05001	200	1,50	1000	7,50
06	MCQ06001	150	1,35	1000	9,00
07	MCQ07001	125	1,31	750	7,88
08	MCQ08001	100	1,20	500	6,00
09	MCQ09001	100	1,35	500	6,75
10	MCQ10001	50	0,75	250	3,75
11	MCQ11001	50	0,83	250	4,13
12	MCQ12001	50	0,90	250	4,50
13	MCQ13001	50	0,98	250	4,88
14	MCQ14001	50	1,05	250	5,25
15	MCQ15001	50	1,13	250	5,63
16	MCQ16001	50	1,20	250	6,00
17	MCQ17001	50	1,28	250	6,38
18	MCQ18001	50	1,35	250	6,75



**MCQ\_002** 90°, side stackable

10 mm / .394" pitch

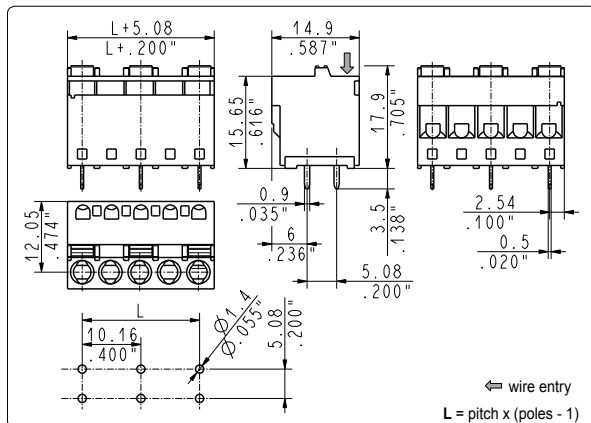
Poles	Code	Pcs/pack.	W [kg]*	Pcs/Ind.**	W [kg]*
02	MCQ02002	300	1,13	1250	4,70
03	MCQ03002	200	1,13	1000	5,64
04	MCQ04002	125	0,94	750	5,64
05	MCQ05002	100	0,94	500	4,70
06	MCQ06002	50	0,56	250	2,82
07	MCQ07002	50	0,66	250	3,29
08	MCQ08002	50	0,75	250	3,76
09	MCQ09002	50	0,85	250	4,23



**MCQ\_005** 90°, side stackable

5.08 mm / .200" pitch

Poles	Code	Pcs/pack.	W [kg]*	Pcs/Ind.**	W [kg]*
02	MCQ02005	300	0,90	1250	3,75
03	MCQ03005	200	0,90	1000	4,50
04	MCQ04005	200	1,20	1000	6,00
05	MCQ05005	200	1,50	1000	7,50
06	MCQ06005	150	1,35	1000	9,00
07	MCQ07005	125	1,31	750	7,88
08	MCQ08005	100	1,20	500	6,00



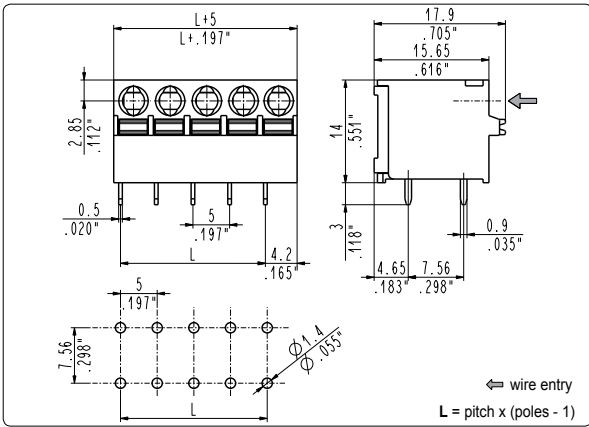
**MCQ\_006** 90°, side stackable

10.16 mm / .400" pitch

Poles	Code	Pcs/pack.	W [kg]*	Pcs/Ind.**	W [kg]*
02	MCQ02006	300	1,13	1250	4,70
03	MCQ03006	200	1,13	1000	5,64
04	MCQ04006	125	0,94	750	5,64

\*W [kg]: approximate weight per box in kg

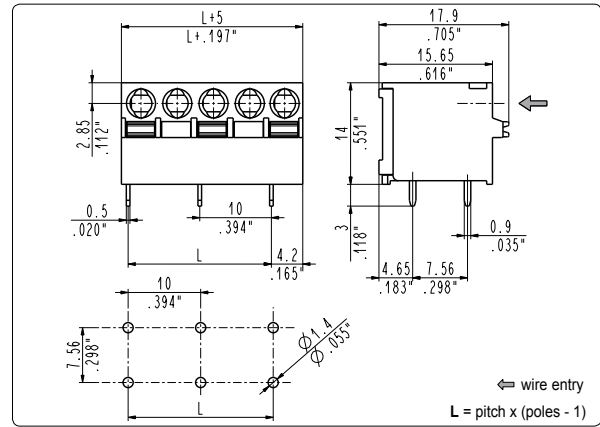
\*\*Industrial packaging: add "-00000E" at standard code



**MCQ\_091** straight, side stackable

5 mm / .197" pitch

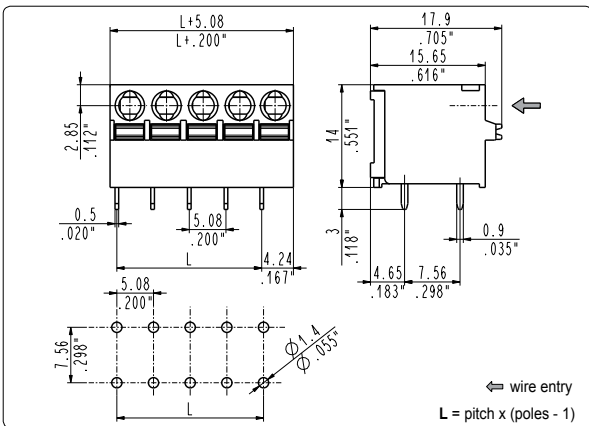
Poles	Code	Pcs/pack.	W [kg]*	Pcs/Ind.**	W [kg]*
02	MCQ02091	300	0,78	1250	3,25
03	MCQ03091	200	0,78	1000	3,90
04	MCQ04091	200	1,04	1000	5,20
05	MCQ05091	200	1,30	1000	6,50
06	MCQ06091	150	1,17	1000	7,80
07	MCQ07091	125	1,14	750	6,83
08	MCQ08091	100	1,04	500	5,20



**MCQ\_092** straight, side stackable

10 mm / .394" pitch

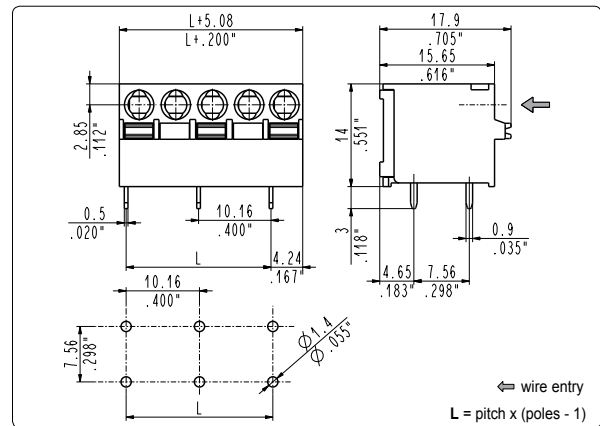
Poles	Code	Pcs/pack.	W [kg]*	Pcs/Ind.**	W [kg]*
02	MCQ02092	300	1,04	1250	4,35
03	MCQ03092	200	1,04	1000	5,22
04	MCQ04092	125	0,87	750	5,22



**MCQ\_095** straight, side stackable

5.08 mm / .200" pitch

Poles	Code	Pcs/pack.	W [kg]*	Pcs/Ind.**	W [kg]*
02	MCQ02095	300	0,78	1250	3,25
03	MCQ03095	200	0,78	1000	3,90
04	MCQ04095	200	1,04	1000	5,20
05	MCQ05095	200	1,30	1000	6,50
06	MCQ06095	150	1,17	1000	7,80
07	MCQ07095	125	1,14	750	6,83
08	MCQ08095	100	1,04	500	5,20



**MCQ\_096** straight, side stackable

10.16 mm / .400" pitch

Poles	Code	Pcs/pack.	W [kg]*	Pcs/Ind.**	W [kg]*
02	MCQ02096	300	1,04	1250	4,35
03	MCQ03096	200	1,04	1000	5,22
04	MCQ04096	125	0,87	750	5,22

Empty table for MCQ\_095

Empty table for MCQ\_096